

縮尺 S=1/8,000

100m

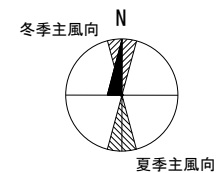
概略図

| 敷地面積     | 建築面積 | 建物延面積 | 建ぺい率 | 容積率 | 全学生数 | 学 部 等 名              | 団地番号 | 団地名 | 所 在 地         | 学校番号 | 学 校 名 | 作成年度  |
|----------|------|-------|------|-----|------|----------------------|------|-----|---------------|------|-------|-------|
| 794,808㎡ | 0㎡   | 0㎡    | 0%   | 0%  | 0人   | 山岳科学センター<br>(八ヶ岳演習林) | 006  | 八ヶ岳 | 長野県南佐久郡南牧村野辺山 | 0408 | 筑波大学  | 令和3年度 |

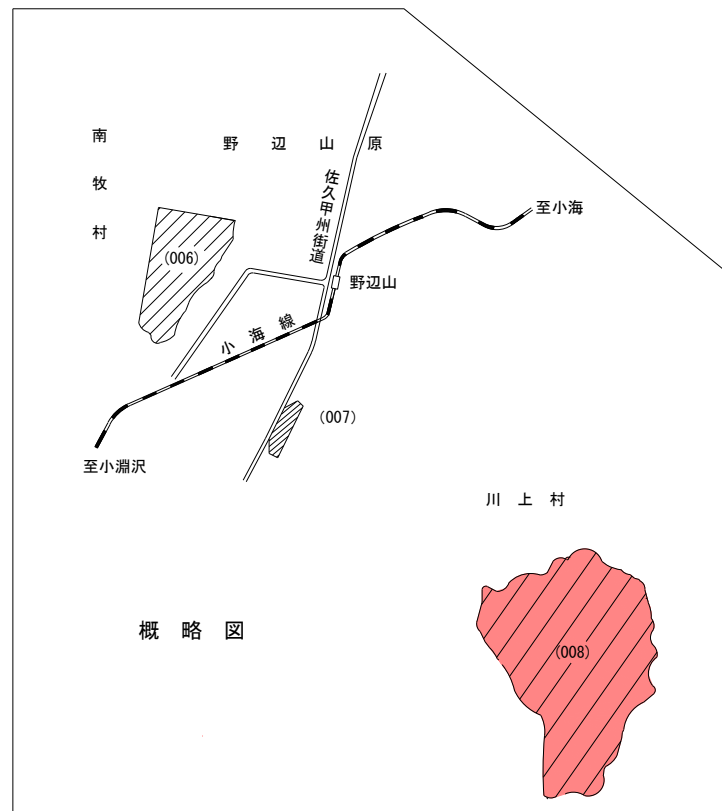
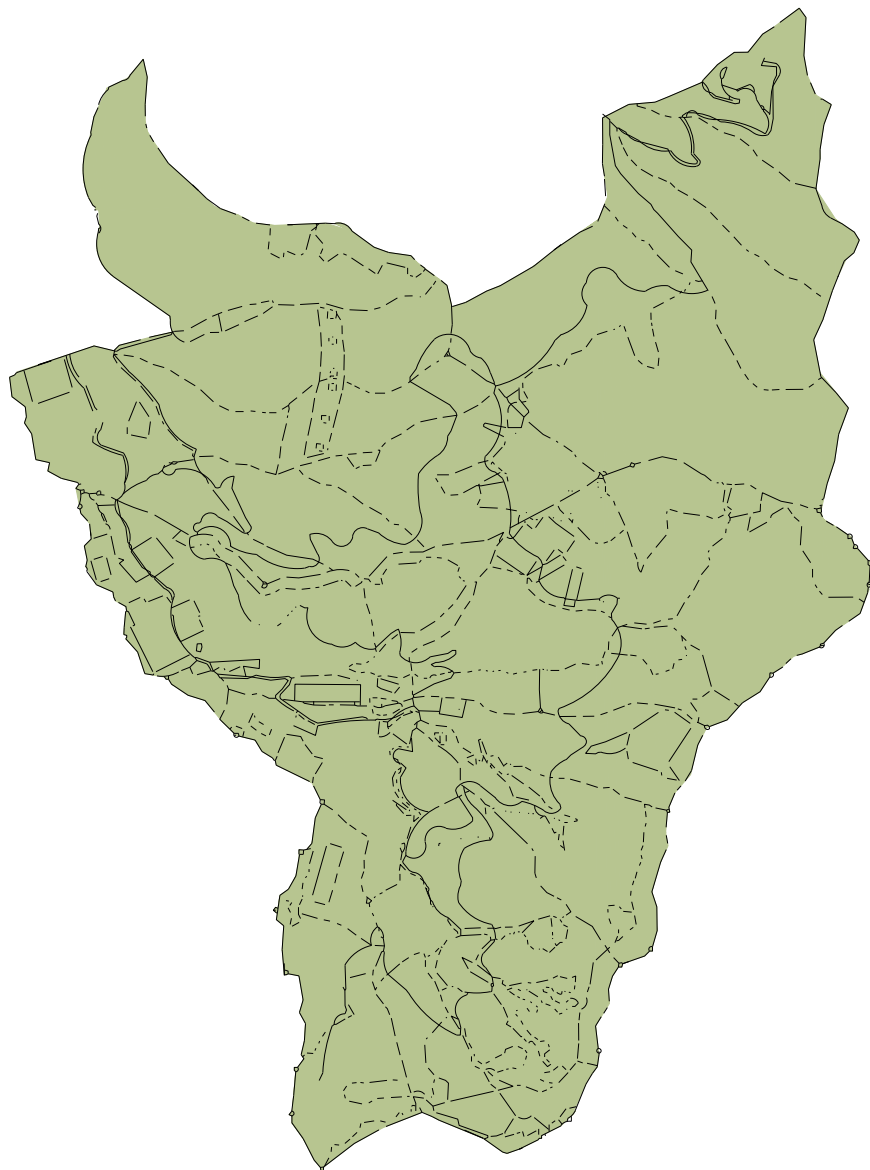
配 置 図



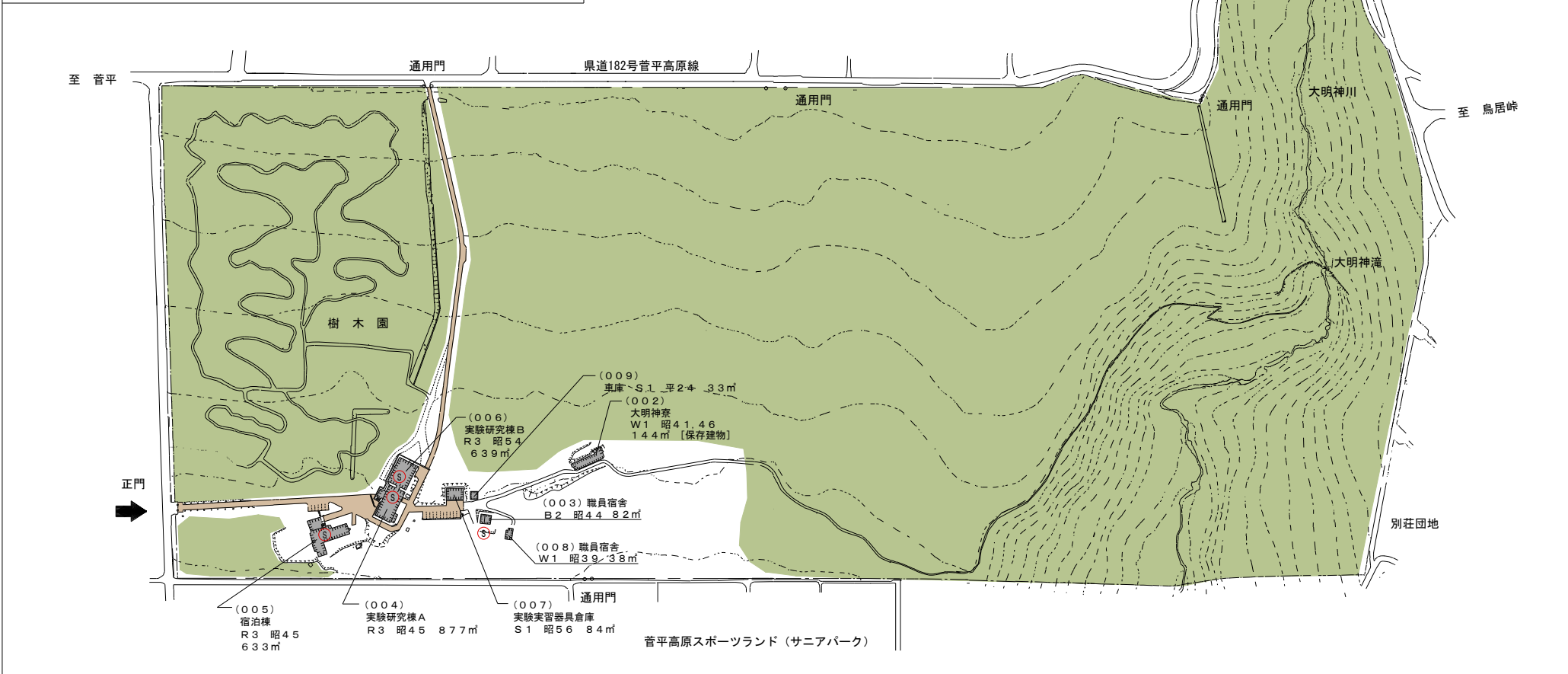
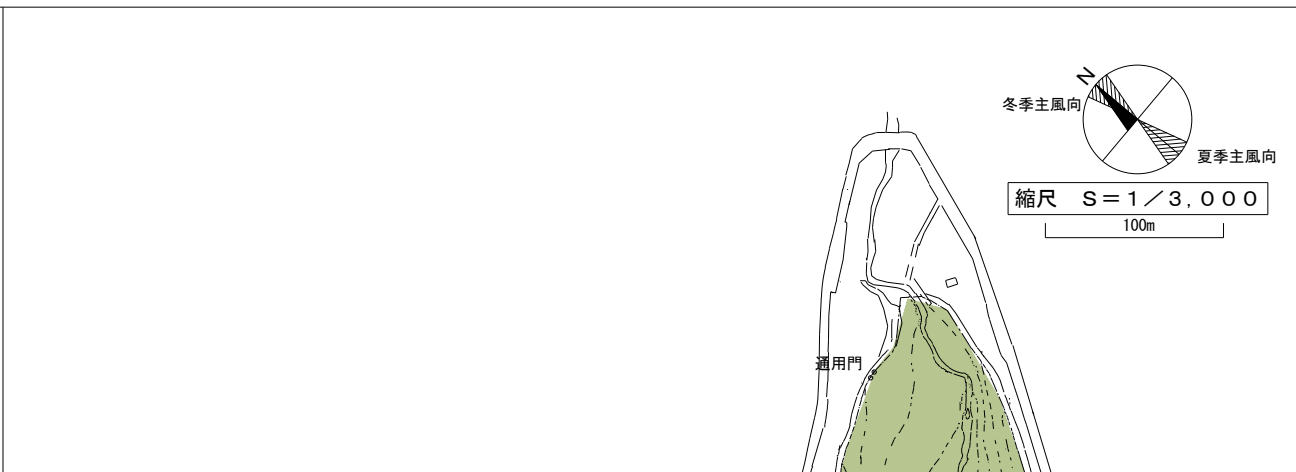
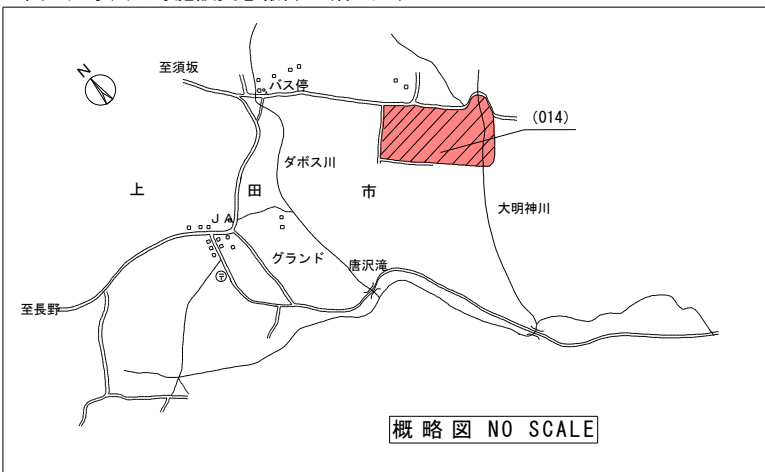
配 置 図



縮尺 S=1/10,000  
100m



| 敷地面積       | 建築面積 | 建物延面積 | 建ぺい率 | 容積率 | 全学生数 | 学 部 等 名             | 団地番号 | 団地名 | 所 在 地         | 学校番号 | 学 校 名 | 作成年度  |
|------------|------|-------|------|-----|------|---------------------|------|-----|---------------|------|-------|-------|
| 1,931,735㎡ | 0㎡   | 0㎡    | 0%   | 0%  | 0人   | 山岳科学センター<br>(川上演習林) | 008  | 川 上 | 長野県南佐久郡川上村御所平 | 0408 | 筑波大学  | 令和3年度 |



| 敷地面積     | 建築面積   | 建物延面積  | 建ぺい率 | 容積率 | 全学生数 | 学 部 等 名               | 団地番号 | 団地名 | 所 在 地              | 学校番号 | 学 校 名 | 作成年度  |
|----------|--------|--------|------|-----|------|-----------------------|------|-----|--------------------|------|-------|-------|
| 350,550㎡ | 1,134㎡ | 2,530㎡ | 0%   | 1%  | 0人   | 山岳科学センター<br>(菅平高原実験所) | 014  | 菅 平 | 長野県上田市菅平高原1278-294 | 0408 | 筑波大学  | 令和3年度 |