

概略図

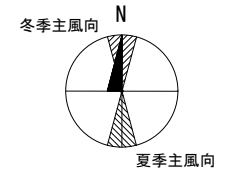
敷地面積	建築面積	建物延面積	建ぺい率	容積率	全学生数	学 部 等 名	団地番号	団地名	所 在 地	学校番号	学 校 名	作成年度
794,808㎡	0㎡	0㎡	0%	0%	0人	山岳科学センター (八ヶ岳演習林)	006	八ヶ岳	長野県南佐久郡南牧村野辺山	0408	筑波大学	令和6年度

配 置 図



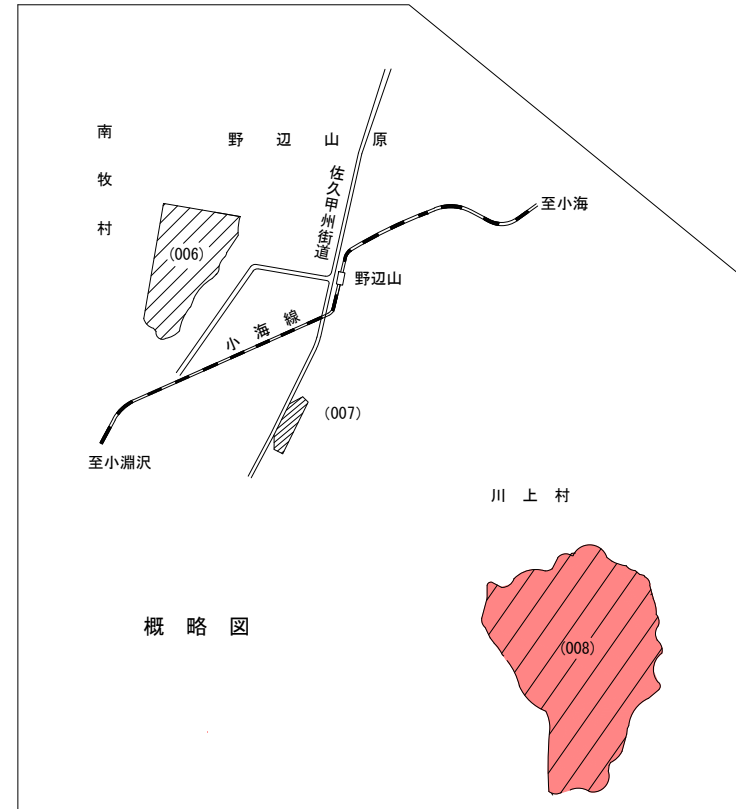
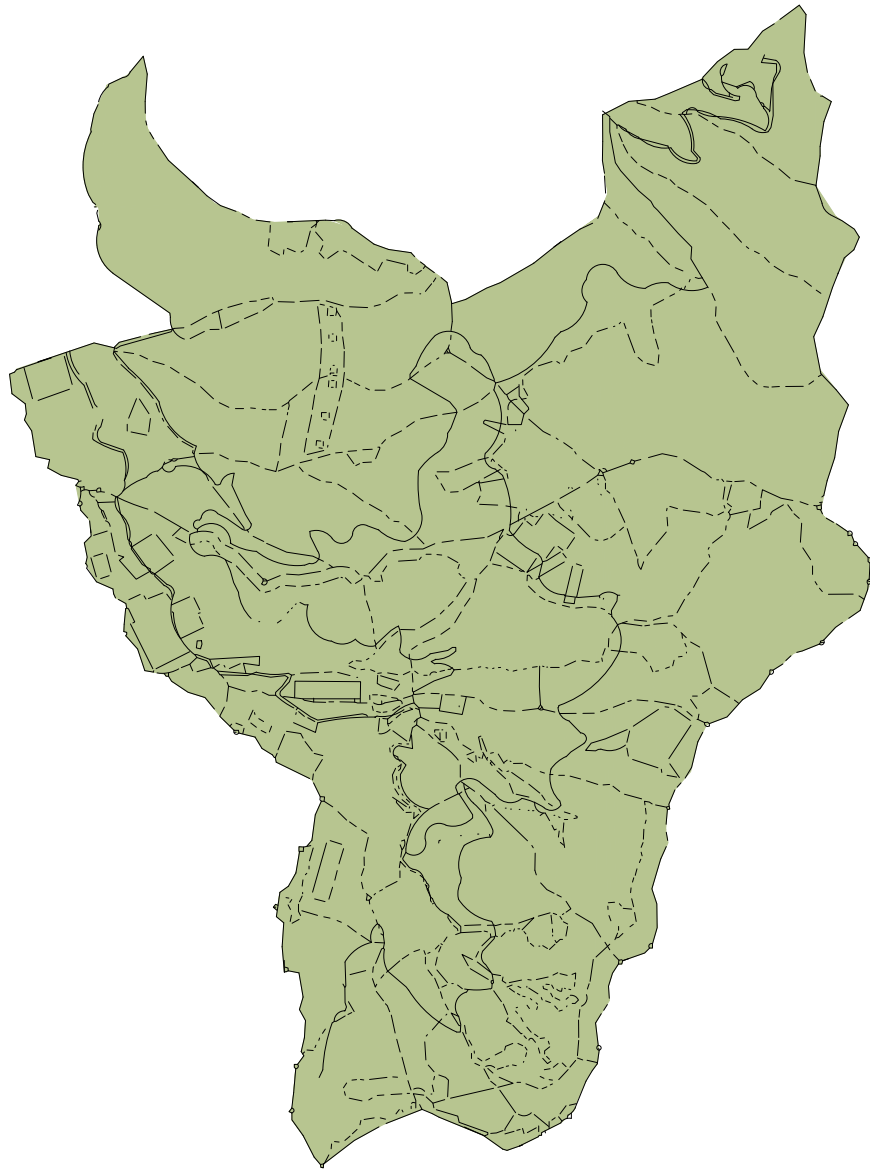
敷地面積	建築面積	建物延面積	建ぺい率	容積率	全学生数	学 部 等 名	団地番号	団地名	所 在 地	学校番号	学 校 名	作成年度
139,402㎡	1,269㎡	1,249㎡	1%	1%	0人	山岳科学センター (八ヶ岳演習林)	007	野 辺 山	長野県南佐久郡南牧村 野辺山462-4	0408	筑波大学	令和6年度

配 置 図

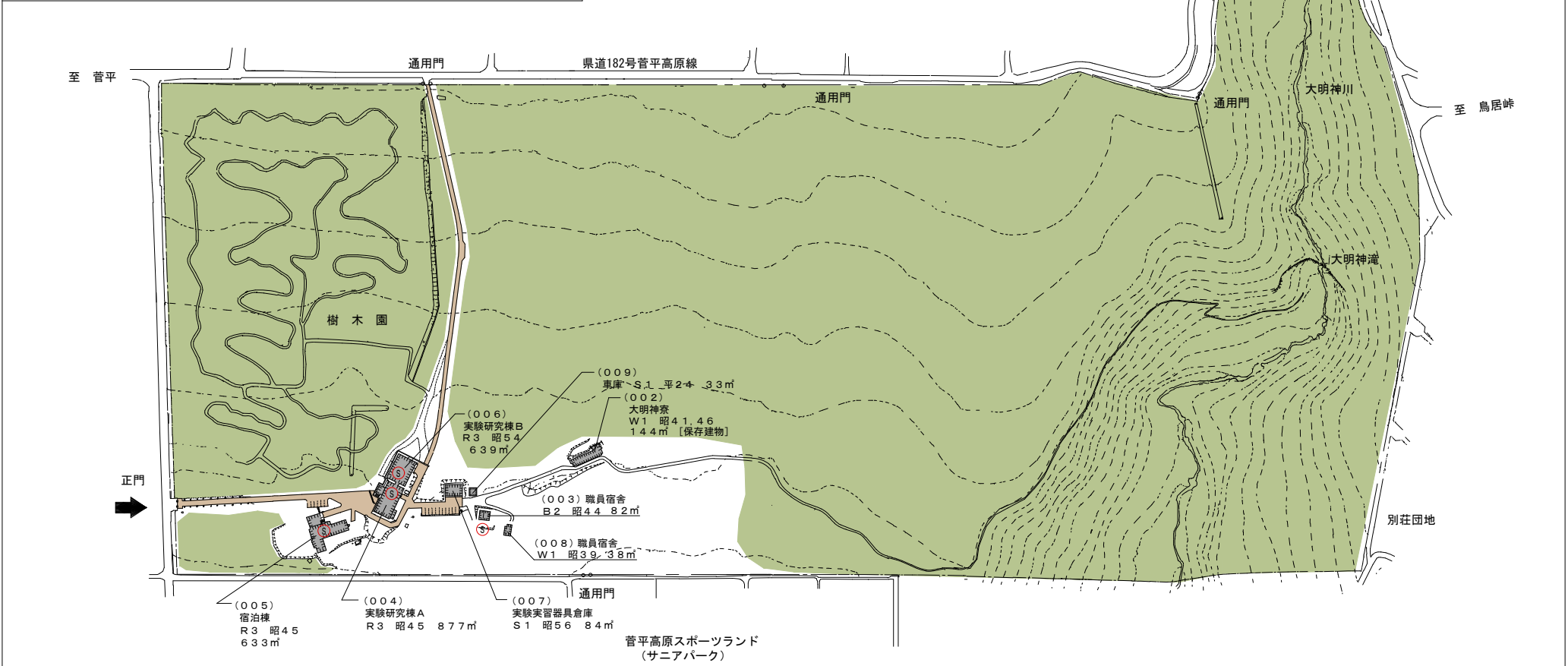
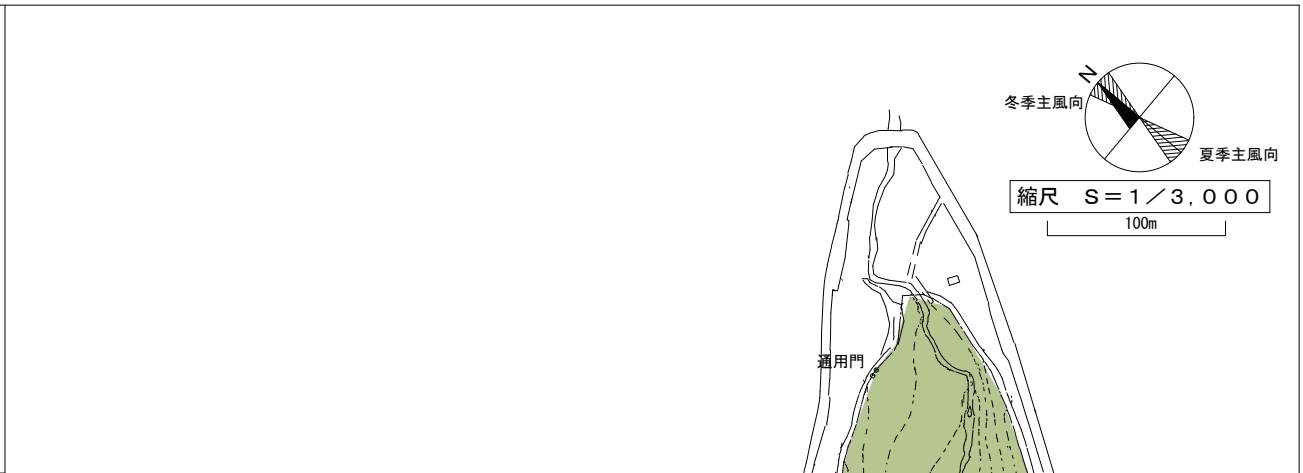
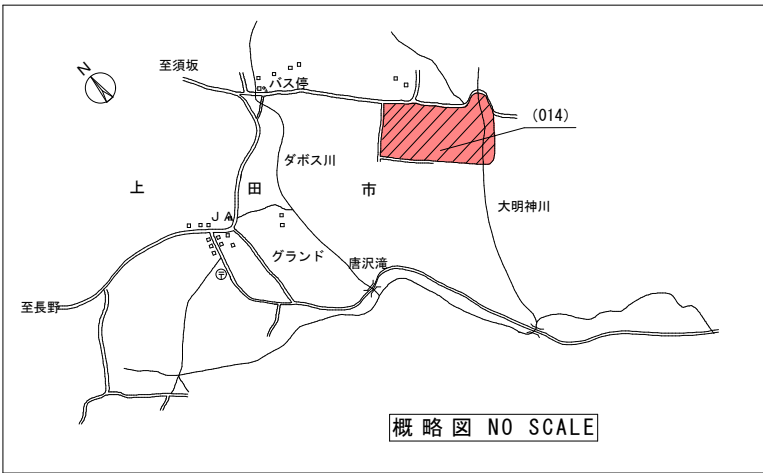


縮尺 S=1/10,000

100m



敷地面積	建築面積	建物延面積	建ぺい率	容積率	全学生数	学 部 等 名	団地番号	団地名	所 在 地	学校番号	学 校 名	作成年度
1,931,735㎡	0㎡	0㎡	0%	0%	0人	山岳科学センター (川上演習林)	008	川 上	長野県南佐久郡川上村御所平	0408	筑波大学	令和6年度



敷地面積	建築面積	建物延面積	建ぺい率	容積率	全学生数	学 部 等 名	団地番号	団地名	所 在 地	学校番号	学 校 名	作成年度
350,550㎡	1,134㎡	2,530㎡	0%	1%	0人	山岳科学センター (菅平高原実験所)	014	菅 平	長野県上田市菅平高原1278-294	0408	筑波大学	令和6年度